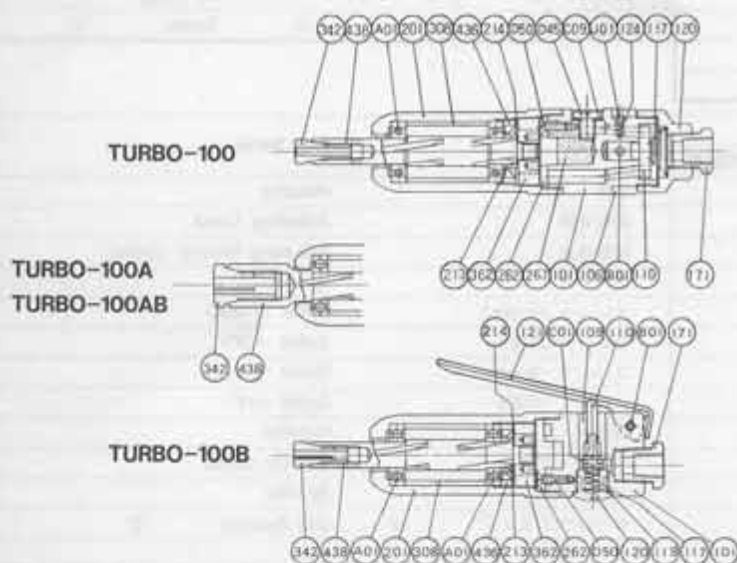


ターボグラインダ TURBO GRINDERS

型式
MODELS: **TURBO-100** シリーズ
SERIES



組立図 SECTIONAL VIEW



標準付属品 STANDARD EQUIPMENTS



オーバハング



軸付きカッタは型状寸法、オーバハングにより使用回転数が限定されますので回転数にあったカッタを、ご選定ください。

CAUTION: Handle with care to avoid dropping and bumping.

LUBRICATION: After each two or three hours of operation, unless an air line lubricator is used, squirt a few drop of oil into the air inlet.

主要諸元 SPECIFICATIONS

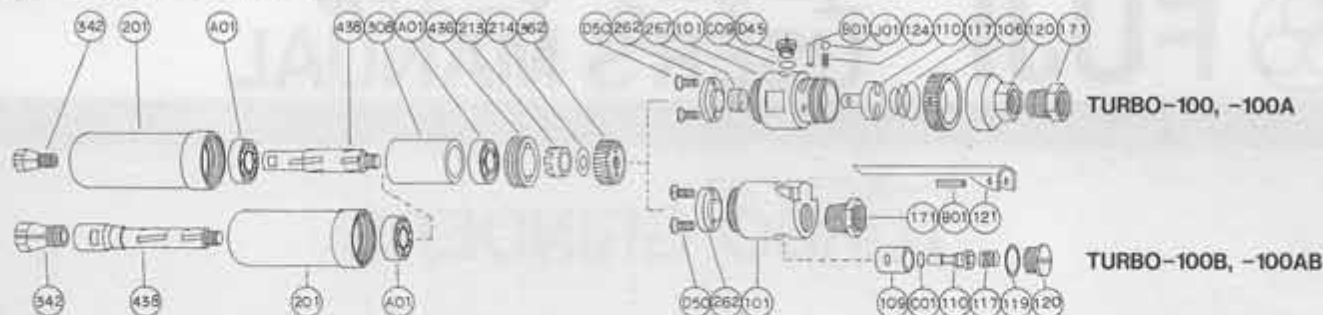
型式 Model	ハンドル形状 Throttle Type	コレット寸法		超硬カッタ 頭部外径寸法		無負荷回転数 (約) Free Speed (about) r.p.m.	全長 (約) Overall Length (about)		重量 (約) Weight (about)		空気消費量 (最大出力時) (約) Air Consumption at Max. Output (about)		ホース 内径 Air Hose Size	
		Collet Capacity		Max. Dia Burr Head			mm in		kg lb		m ³ /min ft ³ /min		mm in	
		mm. or in	mm. or in	mm.	in.		mm	in	kg	lb	m ³ /min	ft ³ /min	mm	in
TURBO-100	リング Ring	3 or 1/8	3 or 1/8	3	1/8	80,000~100,000	153	6 1/8	0.2	0.4	0.28	9.8	5.0	3/8
TURBO-100B	レバー Lever	3 or 1/8	3 or 1/8	3	1/8	80,000~100,000	136	5 3/8	0.2	0.4	0.28	9.8	5.0	3/8
TURBO-100A	リング Ring	6 or 1/4	6 or 1/4	8	3/8	80,000~100,000	155	6 1/8	0.2	0.4	0.28	9.8	5.0	3/8
TURBO-100AB	レバー Lever	6 or 1/4	6 or 1/4	8	3/8	80,000~100,000	138	5 7/8	0.2	0.4	0.28	9.8	5.0	3/8

○ 給気ホース口金ねじはPT 1/4"です。

○ 1/4" air hose inlet thread size.

○ The recommended air pressure is 6.2 bar (90 psig).

分解図 EXPLODED VIEW



部品表 PART LIST : TURBO-100, -100A

図番 Index No.	部品番号 Part No.	部品名	Part Name
CP No.	G-001001-00	"R" 本体蓋 CP	"R" Housing Cover CP
101	G-001101-00	本体蓋	Housing Cover
106	G-005106-00	給気ハンドル	Throttle Valve Handle
110	G-005110-00	給気弁	Throttle Valve
117	G-042117-00	給気弁バネ	Throttle Valve Spring
120	G-001120-00	給気弁蓋	Throttle Valve Cover
124	G-005124-00	ノックバネ	Knock Spring
171	IB-201000	インレットブッシュ PT	Inlet Bushing PT
171	IB-201N00	インレットブッシュ NPT	Inlet Bushing NPT
262	G-001262-00	ノズルプレート	Nozzle Plate
267	G-001267-00	給油詰物	Oil Plug Felt
B01	NR-317	ニードルローラ	Needle Roller
C09	O-P6	"O" リング	"O" Ring
D45	S-68F	小ねじ	Screw
D50	S-310S	小ねじ (2)	Screw (2)
J01	B-3	ボール	Ball

部品表 PART LIST : TURBO-100B, -100AB

図番 Index No.	部品番号 Part No.	部品名	Part Name
CP No.	G-096001-00	"B" 本体蓋 CP	"B" Housing Cover CP
101	G-096101-00	本体蓋	Housing Cover
109	D-021109-00	給気弁ブッシュ	Throttle Valve Bushing
110	D-021110-A	給気弁	Throttle Valve
117	D-021117-00	給気弁バネ	Throttle Valve Spring
119	D-021119-00	給気弁蓋パッキン	Throttle Valve Cover Packing
120	D-021120-00	給気弁蓋	Throttle Valve Cover
121	D-021121-A	給気弁レバー	Throttle Valve Lever
171	IB-201000	インレットブッシュ PT	Inlet Bushing PT
171	IB-201N00	インレットブッシュ NPT	Inlet Bushing NPT
262	G-001262-00	ノズルプレート	Nozzle Plate
B01	SP-320	スプリングピン	Spring Pin
C01	O-P3	"O" リング	"O" Ring
D50	S-312S	小ねじ (2)	Screw (2)

図番 Index No.	部品番号 Part No.		部品名	Part Name
	TURBO-100, -100B	TURBO-100A, -100AB		
201	G-001201-00	○	本体	Housing
213	G-001213-00	○	調整間座	Adjusting Collar
214	G-001214-00	○	調整座金	Adjusting Washer (Shim)
308	G-001308-00	○	スペーサ	Spacer
342	G-001342-01	○	コレット <3 mm>	Collet <3 mm>
342	G-001342-02	○	コレット <1/8">	Collet <1/8">
342		G-002342-00	コレット <6 mm>	Collet <6 mm>
342		G-002342-01	コレット <1/4">	Collet <1/4">
362	G-001362-00	○	羽根車	Impeller
436	G-001436-00	○	ベアリング押え	Bearing Holder
438	G-001438-00	G-002438-00	スピンドル	Spindle
A01	BB-SF0011	○	ボールベアリング (2)	Ball Bearing (2)

部品表について

- 図番内のCP No. とは……複数の部品が組み込まれた場合の部品番号を示します。
(太枠内の部品がCPの構成部品となります。)
- ○印は左記と共通部品です。
- 部品名の右側にある()内の数字は部品数を表わします。
- 部品要求の前は、型式、CP No. もしくは部品番号と部品数をご指示ください。

- The letters CP in the Index No. column represent assembled parts. The parts which form CP are shown in the thick square line.
- Mark ○ in the Part No. column shows that the same part shown in the left column is used.
- The parenthesized figure in the Part No. and the Part Name column shows the number of required quantity.
- The parenthesized part is supplied together when the part which is shown above the parenthesized part is ordered. The parenthesized part is available separately when it is ordered.

Specifications, standard equipments, designs and parts in this leaflet are subject to change without notice.

PRINTED IN JAPAN

メカトロシステム&エアツール
不二空機株式会社

FUJI AIR TOOLS CO., LTD.

本社 大阪市東成区神路2丁目1番14号 〒537 ☎(06) 972-2331#0
テレックス 529-8510 FAX (06) 972-2250

東京営業所 東京都大田区上池台2-7-8 〒145 ☎(03) 3720-2101#0 FAX (03) 3720-2106

小山営業所 栃木県小山市大字稲葉町799-1 〒323 ☎(0285) 23-2331#0 FAX (0285) 23-2633

神奈川営業所 神奈川県大和市磯間1-27-8 〒242 ☎(0462) 62-0491#0 FAX (0462) 62-0420

名古屋営業所 名古屋市中村区春日通4-19 〒453 ☎(052) 482-2234#0 FAX (052) 482-7741

大阪営業所 大阪府東成区神路2-1-14 〒537 ☎(06) 972-2331#0 FAX (06) 972-2250

広島営業所 広島市西区中広町3-27-3 〒733 ☎(082) 294-2334#0 FAX (082) 294-0415

九州営業所 福岡県久留米市本町1-6-7 〒830 ☎(0942) 35-8501#0 FAX (0942) 35-6668

オーストラリア Fuji Air Tools (Australia) Pty. Ltd.

ブラジル Fuji Ferramentas Pneumaticas Do Brasil Ltda.

メキシコ Fuji Neumatica S.A. De C.V.

1-14, Kamiji 2-chome, Higashinari-ku, Osaka, 537 Japan
Telephone: (06) 972-2335 (Overseas Dept)
(06) 972-2331 (Main)
Facsimile: (06) 972-2250
Telex: 5298510 FUJIAT J
Cable Address: "FUJI AIR TOOLS" OSAKA