

エア タッパ AIR TAPPER

型式
MODEL: FT-6BX-1



ユニバーサル式タッピングチャック
Universal Tapping Chuck

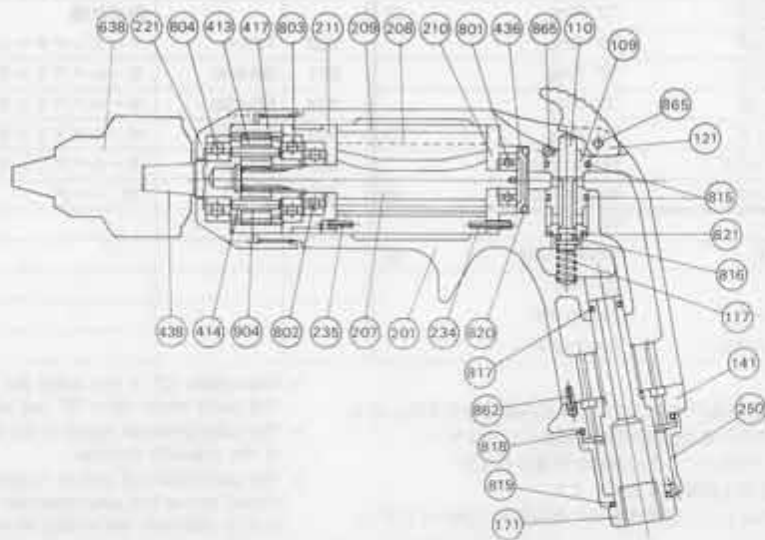
輸出仕様
For Export.



ドリルチャック
Drill Chuck

国内仕様
For Japanese Market.

組立図 SECTIONAL VIEW



主要諸元 SPECIFICATION

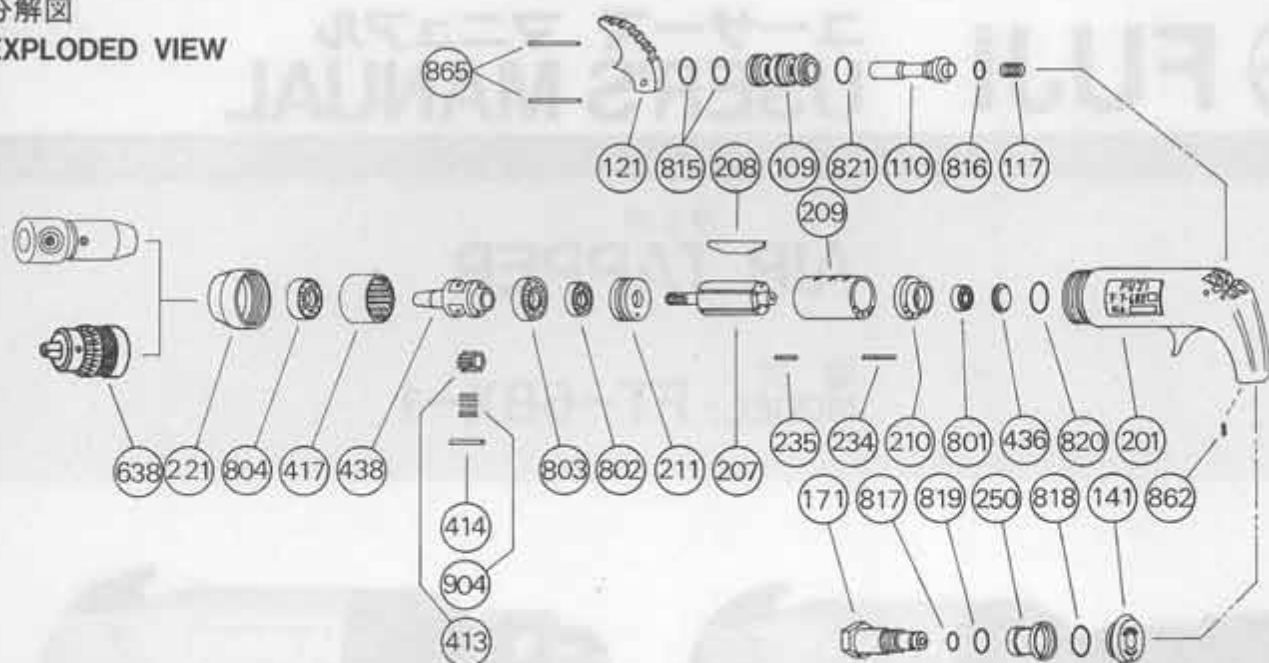
型式 Model	タッパ能力 (参考) Tapping Capacity (Guidance)				無負荷回転数 (約) Free Speed (about) (r.p.m)		スピンドル 形状・寸法 Type and Size of Spindle Taper #	チャック つかみ能力 Chuck Capacity mm	全長 (約) Overall Length (about)		重量 (約) Weight (about)		空気消費量 (最大出力時) (約) Air Consumption at Max. Output (about)		ホースロケ ねじ寸法 Air Inlet Thread Size PT or NPT	ホース 呼び径 Air Hose Size mm in.		
	鉄 Steel		アルミ Aluminum		R	L			mm	mm	in	kg	lb	m ³ /min		ft ³ /min	mm	in.
	mm	in	mm	in														
FT-6BX-1	6	1/4	8	5/16	2,000	2,000	J.T. #1	8	205	8 1/4	1.3	2.9	0.45	15.9	1/4	8	5/8	
ユニバーサル式タッピングチャック装着時。 With Universal Tapping Chuck.								240	9 1/4	1.5	3.3							

○ 標準付属品……給気ホース1、排気ホース1。

○ The recommended air pressure is 6.2 bar (90 psig).

○ Standard equipments: Hose for air supply, hose for air exhaust and pin wrench.

分解図
EXPLODED VIEW



部品表 PART LIST

図番 Index No.	部品番号 Part No.	部品名 Part Name	図番 Index No.	部品番号 Part No.	部品名 Part Name
CP No.	T-008006-00	本体 CP			Housing CP
109	T-008109-00	給気弁ブッシュ	(2)		Throttle Valve Bushing
110	T-008110-00	給気弁	(2)		Throttle Valve
117	D-021117-00	給気弁バネ	(2)		Throttle Valve Spring
121	T-008121-00	給気弁レバー	(2)		Throttle Valve Lever
141	T-008141-00	ハンドル座金			Handle Washer
171	T-008171-00	ホース接手 PT			Inlet Joint PT
171	T-008171-01	ホース接手 NPT			Inlet Joint NPT
201	T-008201-00	本体			Housing
250	G-140250-00	排気カバー			Exhaust Cover
815	O-S12	"O" リング	(4)		"O" Ring
816	O-P3	"O" リング	(2)		"O" Ring
817	O-S8	"O" リング			"O" Ring
818	O-S28	"O" リング			"O" Ring
819	O-S16	"O" リング			"O" Ring
821	O-P10	"O" リング	(2)		"O" Ring
862	SP-2.58	スプリングピン			Spring Pin
865	SP-340	スプリングピン	(2)		Spring Pin
207	T-007207-00	ロータ			Rotor
208	G-103208-00	ブレード	(5)		Rotor Blade
209	T-007209-00	気筒			Cylinder
(234)	SP-212	スプリングピン			Spring Pin
(235)	SP-28	スプリングピン			Spring Pin
210	T-007210-00	気筒上蓋			Cylinder Upper Plate
211	T-007211-00	気筒下蓋			Cylinder Lower Plate
221	T-008221-00	軸受蓋			Spindle Bearing Cover
413	T-007413-00	No.1 遊星ギヤ	(2)		No.1 Planet Gear
(804)	NR-19.5	ニードルローラ	(24)		Needle Roller
414	NR-317	ニードルローラ	(2)		Needle Roller
417	T-008417-00	内歯車			No.1 Internal Gear
436	D-008436-00	ベアリング押え			Bearing Holder
438	T-008438-00	スピンドル			Spindle
638	DCK-6.5J	国内仕様 ドリルチャック			For Japanese Market Drill Chuck
638	TCK-6	輸出仕様 タッピングチャック			For Export Tapping Chuck
801	BB-606	ボールベアリング			Ball Bearing
802	BB-609	ボールベアリング			Ball Bearing
803	BB-EE4	ボールベアリング			Ball Bearing
804	BB-8001	ボールベアリング			Ball Bearing
820	O-P16	"O" リング			"O" Ring

部品表について

- 図番内のCP No. とは……複数の部品が組み込まれた場合の部品番号を示します。
(太枠内の部品がCPの構成部品となります。)
- 図番内の209, 413の部品には、下記の()内の部品が付属されます。
- 部品名の右側にある()内の数字は部品数を表わします。
- 部品ご要望の節は、型式、CP No. もしくは部品番号と部品数をご指示ください。

- The letters CP in the Index No. column represent assembled parts. The parts which form CP are shown in the thick square line.
- The parenthesized figure in the Index No. column shows the number of the required quantity.
- The parenthesized part is supplied together when the part which is shown above the parenthesized part is ordered. The parenthesized part is available separately when it is ordered.

Specifications, standard equipments, designs and parts in this leaflet are subject to change without notice.

PRINTED IN JAPAN

メカトロシステム&エアツール
不二空機株式会社

FUJI AIR TOOLS CO., LTD.

本社 大阪府東成区神路2丁目1番14号 〒537 ☎ (06) 972-2331#0
テレックス 529-8510 FAX (06) 972-2250

東京営業所 東京都大田区上池台2-2-8 〒145 ☎ (03) 3720-2101#0 FAX (03) 3720-2106

小山営業所 栃木県小山市大字稲穂町99-1 〒323 ☎ (0285) 23-2331#0 FAX (0285) 23-2633

神奈川営業所 神奈川県大和市鶴間1-27-8 〒242 ☎ (0462) 62-0491#0 FAX (0462) 62-0420

名古屋営業所 名古屋市中村区豊国通4-19 〒453 ☎ (052) 482-2234#0 FAX (052) 482-7741

大阪営業所 大阪市東成区神路2-1-14 〒537 ☎ (06) 972-2331#0 FAX (06) 972-2250

広島営業所 広島市西区中広町3-27-3 〒733 ☎ (082) 294-2334#0 FAX (082) 294-0415

九州営業所 福岡県久留米市本町1-6-7 〒830 ☎ (0942) 35-8501#0 FAX (0942) 35-6668

オーストラリア Fuji Air Tools (Australia) Pty. Ltd.

ブラジル Fuji Ferramentas Pneumaticas Do Brasil Ltda.

メキシコ Fuji Neumatica, S.A. De C.V.

インド Fuji Air Tools (India) Pvt. Ltd.

1-14, Kamiji 2-chome, Higashinari-ku, Osaka, 537 Japan
Tel. : (06) 972-2335 (Overseas Dept)
(06) 972-2331 (Main)
Fax : (06) 972-2250
Telex : 5298510 FUJIAT J
Cable : "FUJI AIR TOOLS" OSAKA