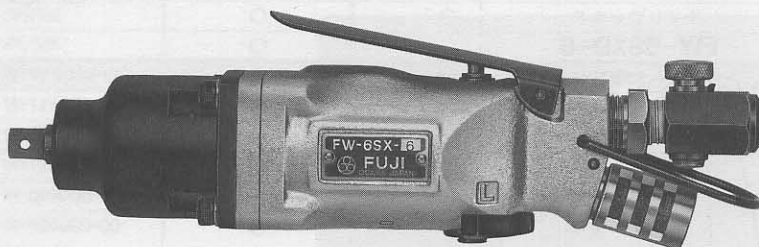


インパクトレンチ

## IMPACT WRENCHES & SCREW DRIVER

(IMPACT CLUTCH TYPE)

型式  
MODELS : **FW-6SX** シリーズ  
SERIES

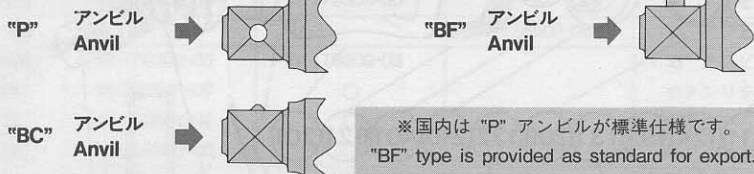


**FW-6SX-6**  
インパクトレンチ  
IMPACT WRENCH



**FW-6SXD-6**  
インパクトドライバ  
SCREW DRIVER

### アンビル先端形状 Type of Anvil



※国内は "P" アンビルが標準仕様です。  
"BF" type is provided as standard for export.

### GREASE

Lubricate the bearings and clutch mechanism with grease after 40 to 60 hours of operation.

### LUBRICATION

After each two or three hours of operation, squirt a few drops of oil into the air inlet unless an air line lubricator is used.

### CAUTION

Handle with care to avoid dropping and bumping.

## 主要諸元 SPECIFICATIONS

型 式 Model	ハンマ 機 構 Clutch Mech	能 力 ボルト径 (参考) Capacity Bolt Size (Screw Size)		無 負 荷 回 転 数 (約) Free Speed (about)	軸心より 外側まで (約) Side to Center (about)		ソケット部 四角寸法 Square Drive Size		ビット部 六角寸法 Bit Shank Size		全 長 (約) Overall Length (about)		重 量 (約) Weight (about)		空気消費量 負荷時 (約) Air Consumption Under Load (about)	
		mm	in		r p m	mm	in	mm	in	mm	in	mm	in	kg	lb	m <sup>3</sup> /min
FW-6SX-5	1ハンマ Single	6	¼	10,000	21	¾	9.5	⅜	—	—	223	8⅝	1.1	2.4	0.3	10.5
FW-6SX-6	2ハンマ Double	6	¼	10,000	21	¾	—	—	6.35	¼	235	9¼	1.1	2.4	0.3	10.5
FW-6SXD-6	2ハンマ Double	6	¼	10,000	21	¾	—	—	6.35	¼	235	9¼	1.1	2.4	0.3	10.5

○ ホースロ金ねじ寸法はPT¼・ホース内径寸法は9.5mmです。

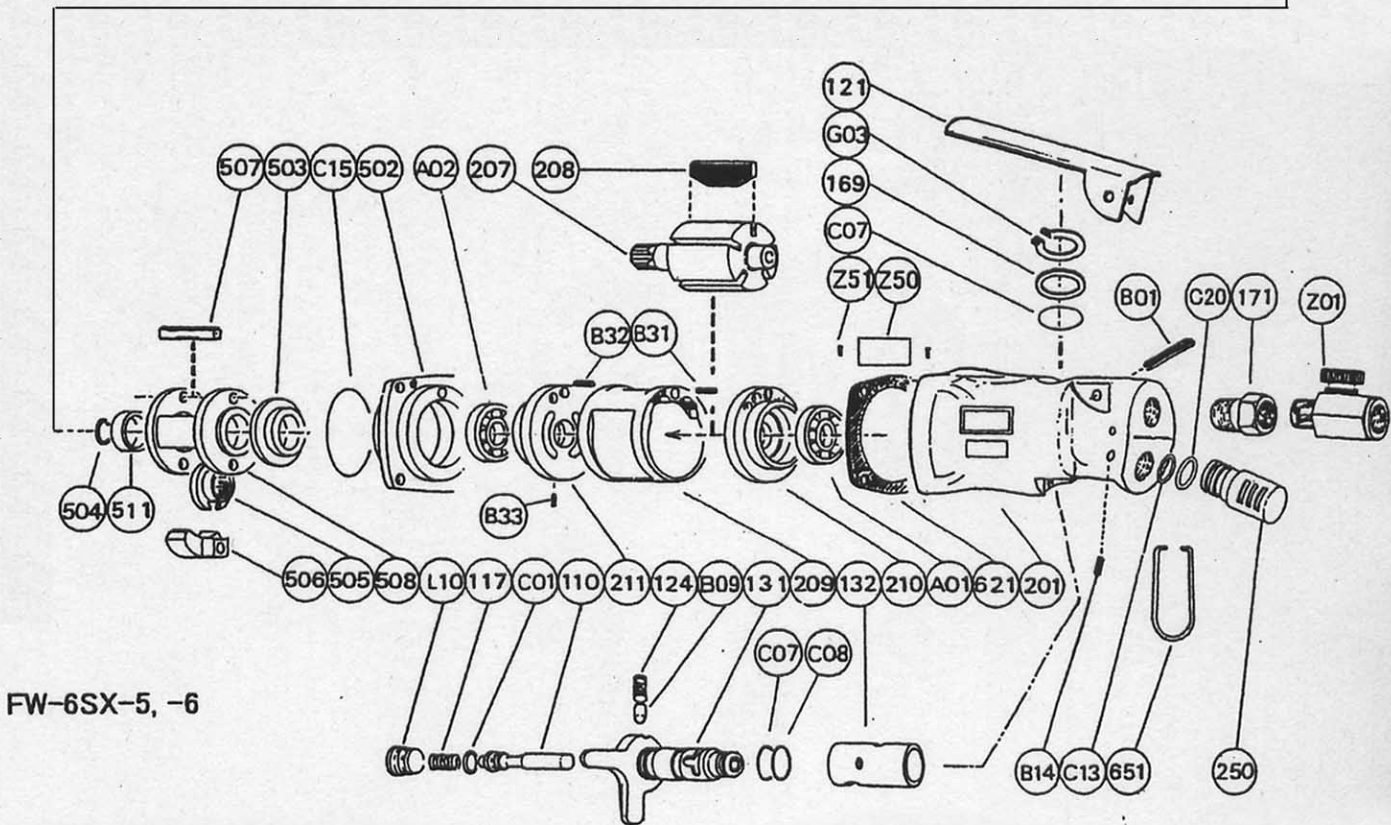
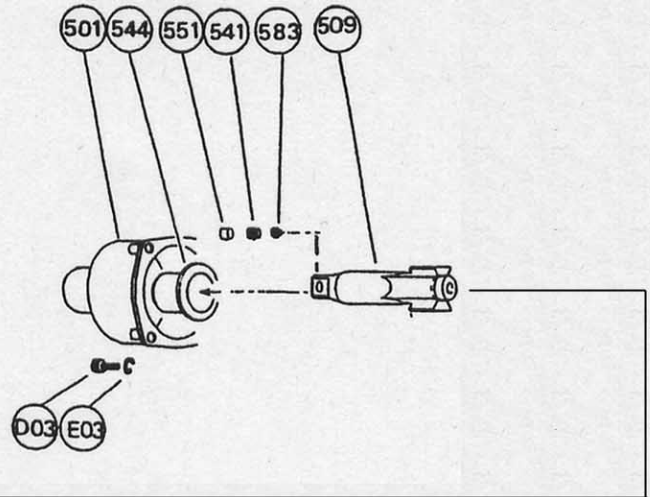
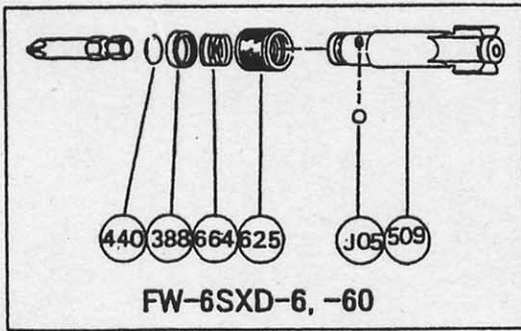
○ 標準付属品：FW-6SXD-6………ビット⊕1.

○ ¼" air inlet thread size. 9.5 mm (⅜") air hose size.

○ The recommended air pressure is 6 kg/cm<sup>2</sup> (85 lb/in<sup>2</sup>).

○ Standard equipment provided: FW-6SXD-6………Bit 1.

分解図 EXPLODED VIEW



部品表について

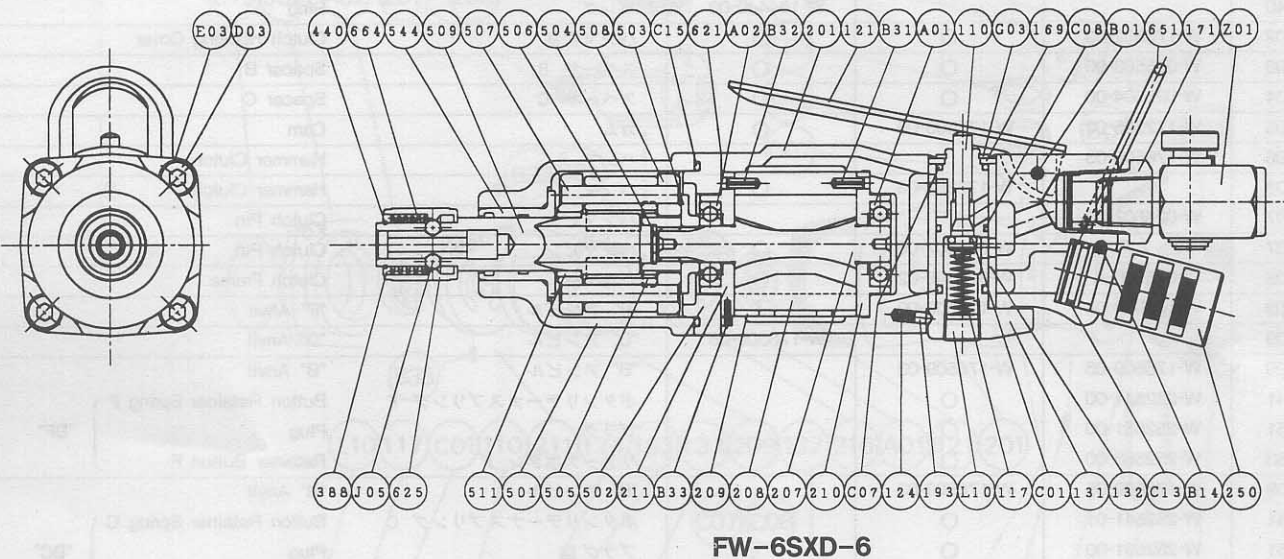
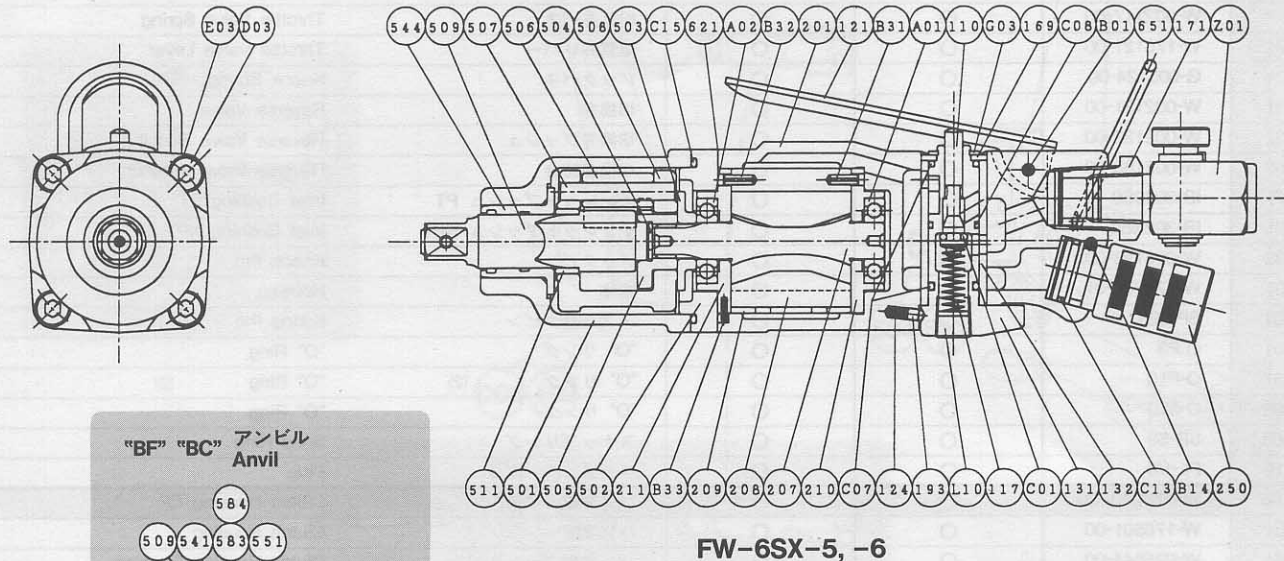
- 図番内のCP No. とは……複数の部品が組み込まれた場合の部品番号を示します。  
(太枠内の部品がCPの構成部品となります。)
- 図番内の209, 509の部品には、下記の( )内の部品が付属されます。
- ○印は左記と共通部品です。
- 部品名の右側にある( )内の数字は部品数を表わします。
- 部品要求の節は、型式、CP No. もしくは部品番号と部品数をご指示ください。

- The letters CP in the Index No. column represent assembled parts. The parts which form CP are shown in the thick square line.
- Mark ○ in the Part No. column shows that the same part shown in the left column is used.
- The parenthesized figure in the Part No. and the Part Name column shows the number of required quantity.
- The parenthesized part is supplied together when the part which is shown above the parenthesized part is ordered. The parenthesized part is available separately when it is ordered.

部品表 PART LIST : FW-6SX シリーズ SERIES

図番 Index No.	部品番号 Part No.			部品名	Part Name
	FW-6SX-5	FW-6SX-6	FW-6SXD-6		
CP No.	W-175006-01	○	○	本体 CP	Housing CP
110	W-029110-A	○	○	給気弁	Throttle Valve
117	W-002117-00	○	○	給気弁バネ	Throttle Valve Spring
121	W-175121-00	○	○	給気弁レバー	Throttle Valve Lever
124	G-005124-00	○	○	ノックバネ	Knock Spring
131	W-002131-00	○	○	切換弁	Reverse Valve
132	W-002132-00	○	○	切換弁ブッシュ	Reverse Valve Bushing
169	W-002169-00	○	○	切換弁座金	Reverse Valve Washer
171	IB-3020S0	○	○	インレットブッシュ PT	Inlet Bushing PT
171	IB-302NS0	○	○	インレットブッシュ NPT	Inlet Bushing NPT
193	W-025193-00	○	○	ノックピン	Knock Pin
201	W-175201-01	○	○	本体	Housing
B01	SP-325	○	○	スプリングピン	Spring Pin
C01	O-P3	○	○	"O" リング	"O" Ring
C07	O-P10	○	○	"O" リング (2)	"O" Ring (2)
C08	O-S10	○	○	"O" リング	"O" Ring
G03	SR-S9	○	○	スナップリング	Snap Ring
L10	PL-1/8	○	○	プラグ	Plug
CP No.	W-176013-00	○	○	ハンマ室 CP	Clutch Housing CP
501	W-176501-00	○	○	ハンマ室	Clutch Housing
544	W-025544-00	○	○	ハンマ室ブッシュ	Clutch Housing Bushing
207	W-172207-00	○	○	ロータ	Rotor
208	W-025208-00	○	○	ブレード (6)	Rotor Blade (6)
209	W-025209-00	○	○	気筒	Cylinder
(B31	SP-2.58	○	○	スプリングピン	Spring Pin )
(B32	SP-2.58	○	○	スプリングピン	Spring Pin )
210	W-025210-00	○	○	気筒上蓋	Cylinder Upper Plate
211	W-175211-00	○	○	気筒下蓋	Cylinder Lower Plate
(B33	SP-1.56	○	○	スプリングピン	Spring Pin)
250	W-252250-00	○	○	排気カバー	Exhaust Cover
388			W-305388-00	スプリングホルダ	Spring Holder
440			W-305440-00	リング	Ring
502	W-175502-00	○	○	ハンマ室蓋	Clutch Housing Cover
503	W-025503-00	○	○	スペーサ B	Spacer B
504	W-025504-00	○	○	スペーサ C	Spacer C
505	W-172505-00	W-176505-00	○	カム	Cam
506	W-176506-03	W-176506-03	○	ハンマ	Hammer Clutch
506		W-176506-03	○	ハンマ (2)	Hammer Clutch (2)
507	W-025507-00			ハンマピン	Clutch Pin
507		W-025507-00	○	ハンマピン (2)	Clutch Pin (2)
508	W-025508-A	W-026508-02	○	ハンマ枠	Clutch Frame
509	W-176509-04	W-176509-00		"P" アンビル	"P" Anvil
509			W-176509-07	"D" アンビル	"D" Anvil
509	W-176509-05	W-176509-03		"B" アンビル	"B" Anvil
(541	W-252541-00	○		ボタンリテーナスプリング F	Button Retainer Spring F )
(551	W-252551-00	○		プラグ	Plug )
(583	W-252583-00	○		リテーナボタン F	Retainer Button F )
509	W-176509-05	W-176509-03		"B" アンビル	"B" Anvil
(541	W-252541-01	○		ボタンリテーナスプリング C	Button Retainer Spring C )
(551	W-252551-00	○		プラグ	Plug )
(584	W-252584-00	○		リテーナボタン C	Retainer Button C )
511	W-025511-00	○	○	ハンマ枠ブッシュ	Clutch Frame Bushing
621	W-175621-00	○	○	パッキン A	Packing A
625			W-305625-00	ビットカバー	Bit Cover
651	W-070651-00	○	○	ハンガ	Hanger
664			W-305664-00	ファインダバネ	Finder Spring
A01	BB-EE3	○	○	ボールベアリング	Ball Bearing
A02	BB-EE3	○	○	ボールベアリング	Ball Bearing
B14	SP-325	○	○	スプリングピン	Spring Pin
C13	O-S14	○	○	"O" リング	"O" Ring
C15	O-S38	○	○	"O" リング	"O" Ring
D03	CS-525	○	○	六角穴付ボルト (4)	Cap Screw (4)
E03	SW-5	○	○	スプリングワッシャ (4)	Spring Washer (4)
J05			B-3	スチールボール	Steel Ball
Z01	W-17	○	○	レギュレータ	Regulator
B09			NR-35FR	ニードルローラ	Needle Roller
C20			O-S15	"O" リング	"O" Ring

組立図 SECTIONAL VIEW



Specifications, standard equipments, designs and parts in this leaflet are subject to change without notice.

PRINTED IN JAPAN

メカトロシステム&エアツール  
不二空機株式会社

FUJI AIR TOOLS CO., LTD.

本社 大阪市東成区神路2丁目1番14号 〒537 ☎(06) 972-2331代  
テレックス 529-8510 FAX (06) 972-2250

東京営業所 東京都大田区上池台2-2-8 〒145 ☎(03) 3720-2101代 FAX (03) 3720-2106

小山営業所 栃木県小山市大字福楽郷799-1 〒323 ☎(0285) 23-2331代 FAX (0285) 23-2633

神奈川営業所 神奈川県大和市鶴間1-27-8 〒242 ☎(0462) 62-0491代 FAX (0462) 62-0420

名古屋営業所 名古屋市中村区豊国通4-19 〒453 ☎(052) 482-2234代 FAX (052) 482-7741

大阪営業所 大阪市東成区神路2-1-14 〒537 ☎(06) 972-2331代 FAX (06) 972-2250

広島営業所 広島市西区中広町3-27-3 〒733 ☎(082) 294-2334代 FAX (082) 294-0415

九州営業所 福岡県久留米市本町167 〒830 ☎(0942) 35-8501代 FAX (0942) 35-6668

オーストラリア Fuji Air Tools (Australia) Pty., Ltd.

ブラジル Fuji Ferramentas Pneumaticas Do Brasil Ltda.

メキシコ Fuji Neumatica S.A. De C.V.

1-14, Kamiji 2-chome, Higashinari-ku, Osaka, 537 Japan  
Telephone: (06) 972-2335 (Overseas Dept)  
(06) 972-2331 (Main)  
Facsimile: (06) 972-2250  
Telex: 5298510 FUJIAT J  
Cable Address: "FUJI AIR TOOLS" OSAKA

品質向上のため、予告なく改造することがあります。

H-117503